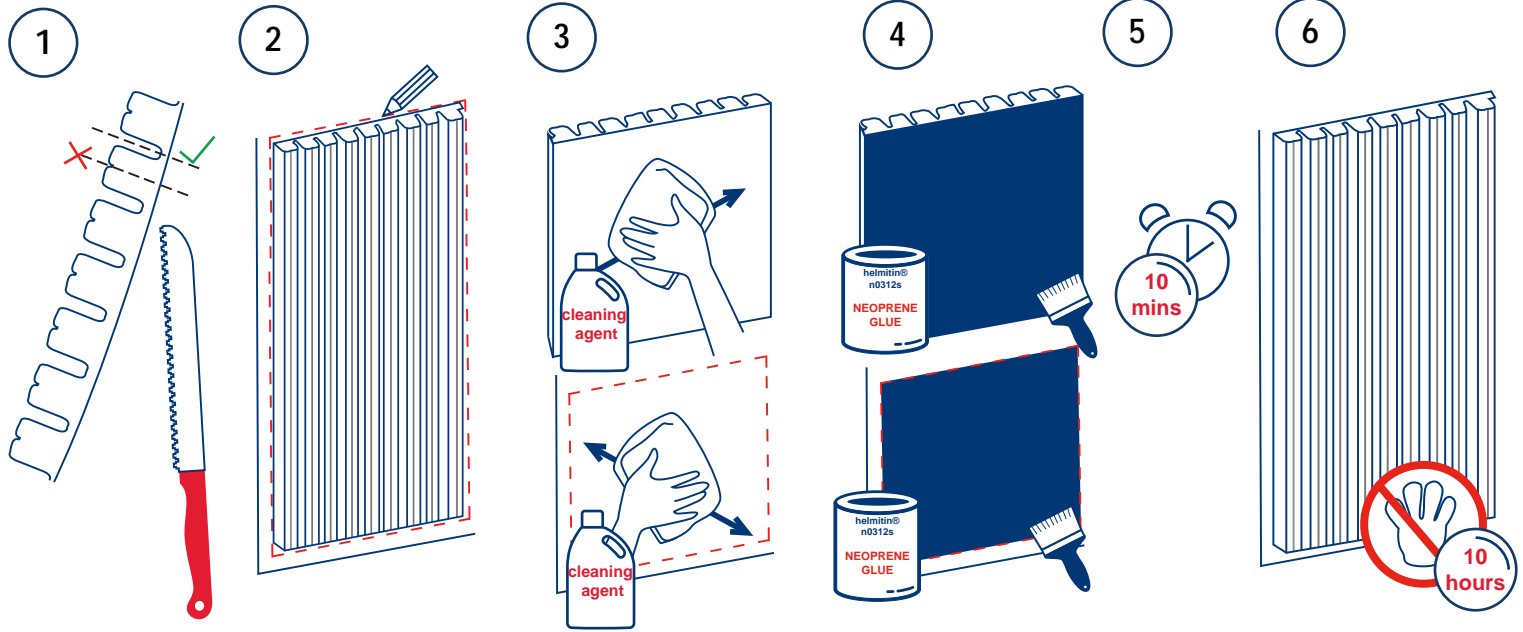


# Instructions Pillar/Wall Guard (For Wall)



**EN** Please watch the video before installing the wall guard. Panel with Neoprene Glue for walls or corners. The wall must be solid and compact, with cohesive plaster. Do not apply on enamel paint, rough or textured walls.

- Step 1: Cut with a long and sharp knife to length.
- Step 2: Put the panel on the wall and draw a line around it to determine positioning.
- Step 3: Clean the wall and the flat side of the panel with water and cleaning agent.
- Step 4: Apply the neoprene glue evenly to the wall and flat side of the panel, being careful to avoid smudging.
- Step 5: Wait for 8 to maximum 10 minutes until the glue is completely dry.
- Step 6: Install the panel from bottom to top with the ribbing aligned vertically. Apply enough pressure to the surface to ensure optimal adhesion.
- Step 7: Do not touch the panel for 10 hours after the installation.

*Note: Do not install the panel below 15°C, in raining weather or weather with high humidity. Removing the panel may cause damage to the wall / surface.*

**NL** Bekijk de video voordat u de wandbescherming installeert. Paneel met neopreenlijm voor muren of hoeken. De muur moet stevig en compact zijn, met samenhangende pleister. Niet aanbrengen op emailverf, ruwe of getextureerde wanden.

- Stap 1: Snij met een lang en scherp mes op lengte.
- Stap 2: Zet het paneel op de wand en trek een lijn om het paneel om de positie vast te stellen.
- Stap 3: Reinig de muur met een reinigingsmiddel en reinig de vlakke kant van het paneel met reinigingsmiddel.
- Stap 4: Verdeel de lijm gelijkmatig over het gehele paneel en binnen de getrokken lijnen van de muur om vlekken te voorkomen.
- Stap 5: Wacht 8 tot maximaal 10 minuten tot de lijm volledig droog is.
- Stap 6: Installeer het paneel van onder naar boven, met ribbels in verticale richting. Breng paneel aan op het oppervlak. Druk stevig aan op het oppervlak.
- Stap 7: Raak het paneel na installatie niet aan gedurende 10 uur.

*Opmerking: Installeer het paneel niet bij temperaturen onder 15 °C bij regen of bij slecht weer. Het verwijderen van het paneel kan de muur / het oppervlak beschadigen.*

**ES** Por favor, mire el video antes de instalar el protector de pared. Panel con pegamento de neopreno para paredes o esquinas. La pared debe ser sólida y compacta, con yeso cohesivo. No aplicar sobre pintura esmaltada, paredes rugosas o con texturas.

- Paso 1: Cortar con un cuchillo largo y afilado a la medida deseada.
- Paso 2: Coloque el panel en la pared y dibuje una línea alrededor para determinar su posición.
- Paso 3: Limpie la pared y el lado plano del panel con agua y un limpiador.
- Paso 4: Aplique el pegamento de neopreno uniformemente en la pared y en el lado plano del panel, teniendo cuidado de no manchar.
- Paso 5: Espere de 8 a 10 minutos como máximo hasta que el pegamento esté completamente seco.
- Paso 6: Instale el panel de abajo hacia arriba con la nervadura alineada verticalmente. Aplique suficiente presión sobre la superficie para asegurar una adhesión óptima.
- Paso 7: No toque el panel durante 10 horas después de la instalación.

*Note: No instale el panel a menos de 15 °C, en condiciones de lluvia o con humedad elevada. Retirar el panel puede dañar la pared / superficie.*

**DE** Bitte schauen Sie sich das Video an, bevor Sie den Wandschutz installieren! Matte mit Neoprenkleber für Wände oder Ecken. Die Wand muss fest und tragfähig mit einer ebenen Oberfläche gebaut sein. Nicht auf Wänden mit Emaille oder unebener Oberfläche befestigen.

- Schritt 1: Schneiden Sie die Matte mit einem langen, scharfen Messer in das passende Format.
- Schritt 2: Legen Sie die Matte an die Wand und zeichnen Sie eine Linie um die Matte.
- Schritt 3: Reinigen Sie die Wand und die glatte Seite der Matte mit einem schwachen Reinigungsmittel.
- Schritt 4: Tragen Sie genügend Klebstoff gleichmäßig auf der Wand und der glatten Seite der Matte auf, vermeiden Sie, dass sich Unebenheiten bilden.
- Schritt 5: Warten Sie 8 bis maximal 10 Minuten, bis der Klebstoff vollständig getrocknet ist.
- Schritt 6: Bringen Sie die Matte von unten nach oben an der Wand an, die Ripfelung muss vertikal ausgerichtet sein. Verwenden Sie dabei genug Druck, damit die Matte gleichmäßig an der Wand haftet.
- Schritt 7: Berühren Sie die Matte nach der Installation 10 Stunden nicht.

*Hinweis: Bringen Sie den Neoprenkleber nicht bei Temperaturen unter 15°C, bei Regen oder hoher Luftfeuchtigkeit an. Das Entfernen der Matte kann zu Schäden an der Wand/Oberfläche führen.*

**FR** S'il vous plaît regardez la vidéo avant d'installer la protection murale. Panneau avec colle neoprene pour les murs ou les coins. Le mur doit être solide et compact, avec un plâtre adapté. A ne pas appliquer sur de la peinture laquée, un mur rugueux ou avec une texture particulière.

- Etape 1 : Couper avec un couteau long et tranchant la mesure souhaitée.
- Etape 2 : Placer le panneau sur le mur et dessiner une ligne autour du panneau pour déterminer sa position.
- Etape 3 : Laver le mur et le côté plat du panneau avec de l'eau et un agent nettoyant.
- Etape 4 : Appliquer la colle neoprene uniformément sur le mur et le côté plat du panneau, être prudent afin d'éviter les bavures.
- Etape 5 : Attendre 8 à 10 minutes maximum afin que la colle soit complètement sèche.
- Etape 6 : Installer le panneau du haut vers le bas avec les côtés alignés verticalement.
- Etape 7 : Ne pas toucher le panneau pendant 10 minutes après l'installation.

*Note: Ne pas installer le panneau en-dessous de 15°C, par temps de pluie ou de forte humidité. Retirer le panneau peut provoquer des dégradations sur le mur / la surface.*



**NEOPRENE GLUE**



- 1 Open QR Code reader on your phone
- 2 Hold your phone over the QR Code
- 3 Open the link

Or click the QR Code

